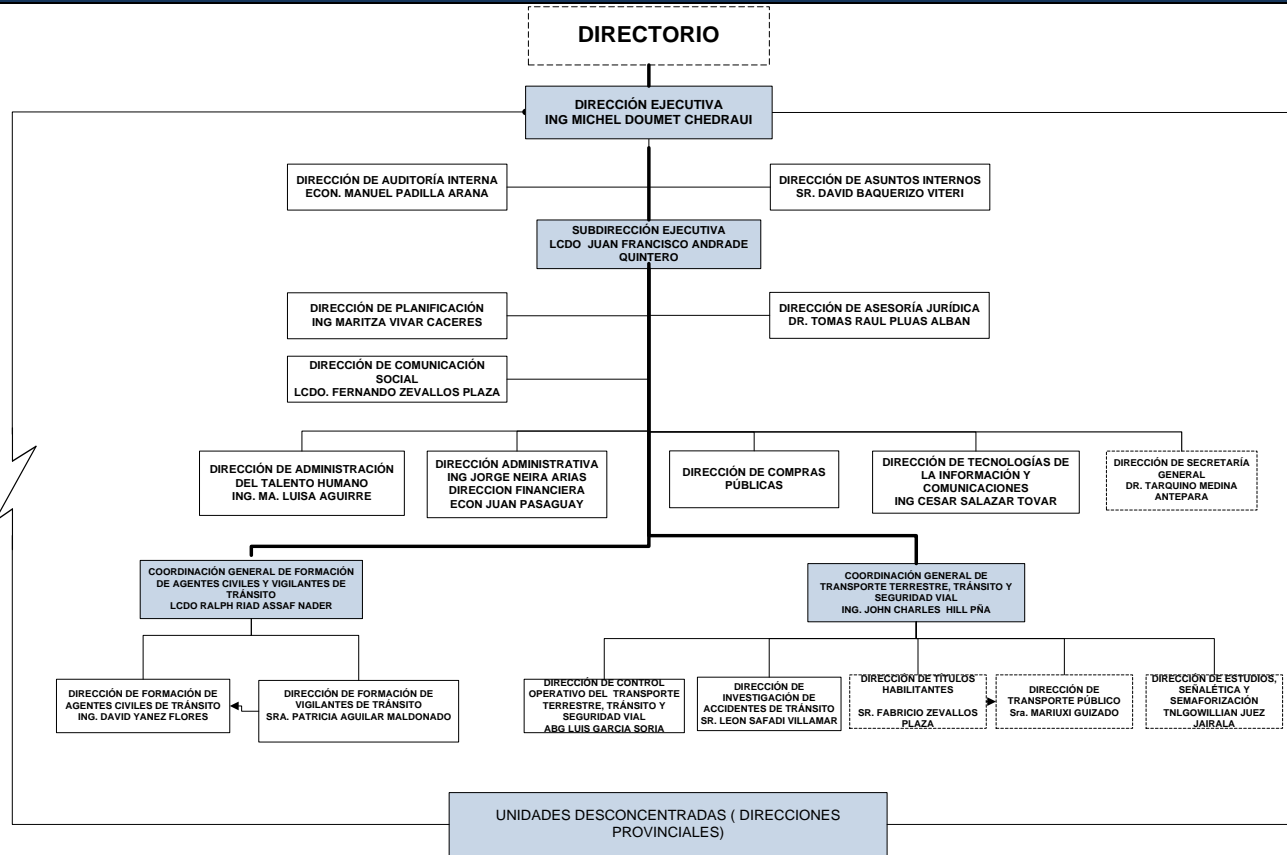




Literal a1) Estructura orgánica funcional



LINK PARA DESCARGAR EL ESTATUTO ORGÁNICO / ESTATUTO POR PROCESOS

[link del Estatuto](#)

| | |
|---|--|
| FECHA ACTUALIZACIÓN DE LA INFORMACIÓN: | 30/07/2015 |
| PERIODICIDAD DE ACTUALIZACIÓN DE LA INFORMACIÓN: | MENSUAL |
| UNIDAD POSEEDORA DE LA INFORMACION - LITERAL a1): | DIRECCIÓN DE TALENTO HUMANO |
| RESPONSABLE DE LA UNIDAD POSEEDORA DE LA INFORMACIÓN DEL LITERAL a1): | ING. MARIA LUISA AGUIRRE |
| CORREO ELECTRÓNICO DEL O LA RESPONSABLE DE LA UNIDAD POSEEDORA DE LA INFORMACIÓN: | mlaguirre@cte.gob.ec |
| NÚMERO TELEFÓNICO DEL O LA RESPONSABLE DE LA UNIDAD POSEEDORA DE LA INFORMACIÓN: | 3731750 Ext.1300 |