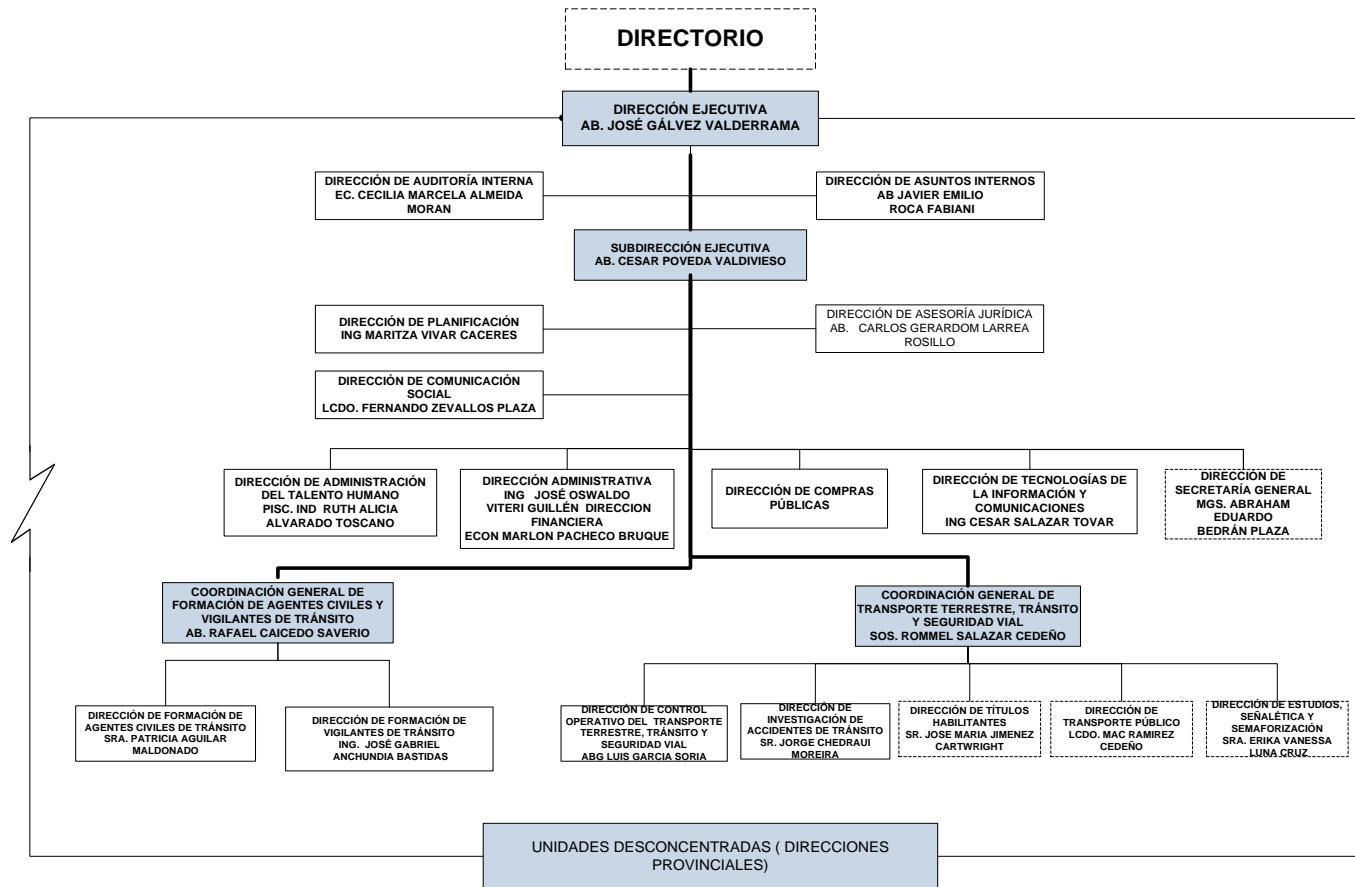


ESTRUCTURA ORGANICA FUNCIONAL DE LA CTE



LINK PARA DESCARGAR EL ESTATUTO ORGÁNICO / ESTATUTO POR PROCESOS

FECHA ACTUALIZACIÓN DE LA INFORMACIÓN:

PERIODICIDAD DE ACTUALIZACIÓN DE LA INFORMACIÓN:

UNIDAD POSEEDORA DE LA INFORMACION - LITERAL a1):

RESPONSABLE DE LA UNIDAD POSEEDORA DE LA INFORMACIÓN DEL LITERAL a1):

CORREO ELECTRÓNICO DEL O LA RESPONSABLE DE LA UNIDAD POSEEDORA DE LA INFORMACIÓN:

NÚMERO TELEFÓNICO DEL O LA RESPONSABLE DE LA UNIDAD POSEEDORA DE LA INFORMACIÓN:

<http://www.comisiontransito.gob.ec/wp-content/uploads/2017/08/Estatuto-Organico-CTE.pdf>

31/07/2017

MENSUAL

DIRECCIÓN DE TALENTO HUMANO

PSIC. IND. ALICIA ALVARADO TOSCANO

ralvaradotos@cte.gob.ec

3731750 Ext.1300